

2019

12.04 周三

中色物联

# 中色日报

从我们的中色日报中找到你的答案

# 今日

## 焦点

- 1、第十五批《限制类公示表》于12月3日公布，包含铜废碎料7,970吨。
- 2、力拓将投资15亿美元延长美国铜矿的使用寿命。
- 3、特朗普就美中贸易谈判发表悲观言论，暗示在明年美国总统大选之后再行协议。
- 4、亚市美元指数止跌震荡，现交投于97.728，微跌0.001%。
- 5、淡水河谷出售新喀里多尼亚镍厂股份。
- 6、近日，遵化市印发2019年12月份大气污染防治强化管控工业企业清单，涉及企业82家，其中包括钢铁、焦化、水泥等行业。
- 7、临汾市自2019年12月4日15时起，启动重污染天气黄色预警及Ⅲ级应急响应。
- 8、万基控股集团石墨制品有限公司绿色发展排行靠前，被列为河南省应急管控豁免企业



# 铜

上海市场交投火爆，广东市场成交尚可

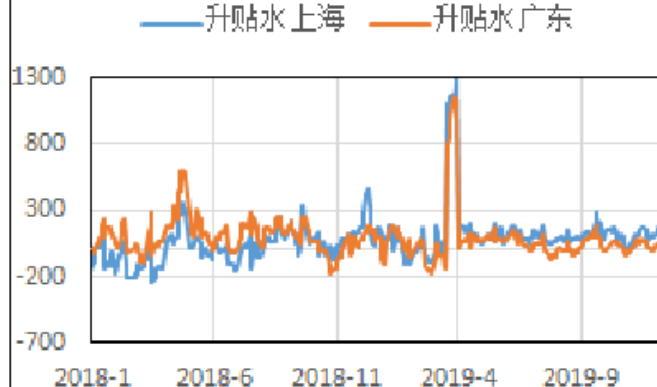
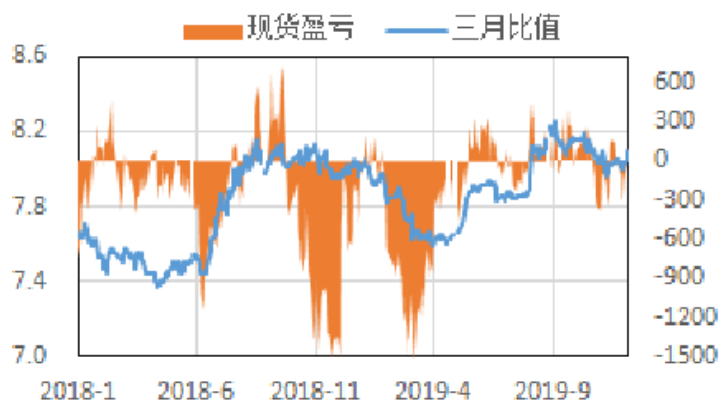
---

---

PART

01





**现货:**

上海市场: 现货升贴水: **好铜+160, 平水铜+140**; 成交情况: 贸易商再次引领市场, 下游逢低接货逐渐有增, 持货商再推升水意犹未尽, 升水延续中趋升的格局。

广东市场: 现货升贴水: **好铜+50, 平水铜+10**; 成交情况: 下游用家在铜价下跌后采购量较之前有所增加, 今日市场呈现买卖两旺的状况。

**期货:**

周三LME铜延续弱势, 截至北京时间15:57, 3个月伦铜报5815美元/吨, 较昨日收盘价持平。沪铜主力2001合约低开震荡, 日内最高47120元/吨, 最低46910元/吨, 收盘价46980元/吨, 较上一交易日收盘价跌0.21%; 成交量91244手, 日减2634手; 持仓19.7万手, 日减108手。基差扩大至110元/吨; 沪铜2001-2002月价差扩大至-80元/吨。

# 铝

现货价格继续走强，市场成交一般

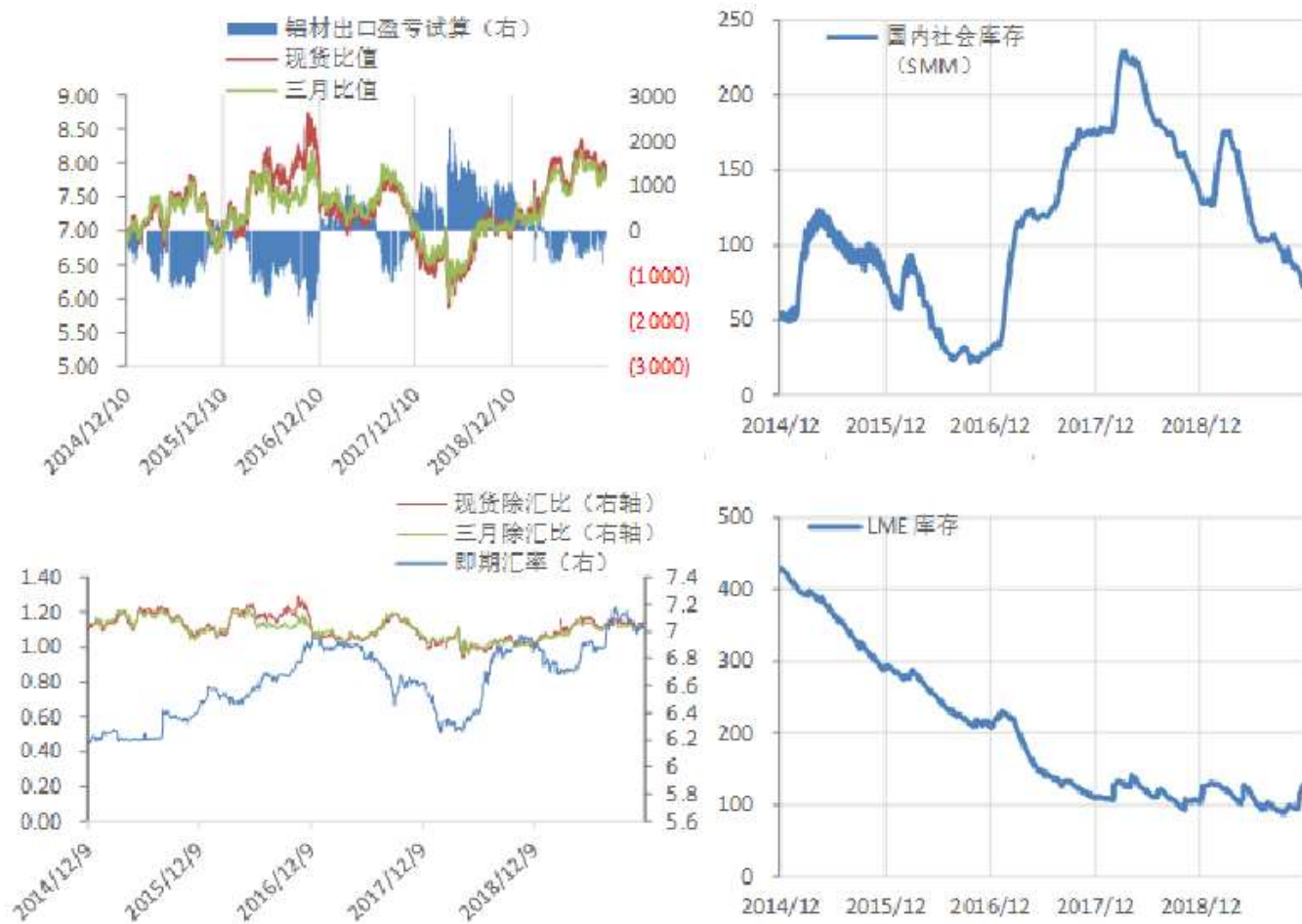
---

---

PART

02





**现货:**

上海市场: 今日中间商接货积极性一般, 买卖双方交投僵持, 下游仍按需采购, 整体成交一般。

广东市场: 流通货源充足, 需求表现一般, 双方交投有限, 整体成交平平。

**期货:**

周一LME铝震荡上扬, 截至北京时间15:00, 3个月伦铝报1768美元/吨, 日涨0.45%。沪铝主力2001合约大幅上扬, 日内最高13970元/吨, 最低13830元/吨, 收盘13950元/吨, 较上一交易日收盘价涨0.47%; 成交量15.75万手, 日增15076手; 持仓20.86万手, 日增6638手。基差扩大至100元/吨; 沪铝2001-2002月价差扩大至75元/吨。

# 锌

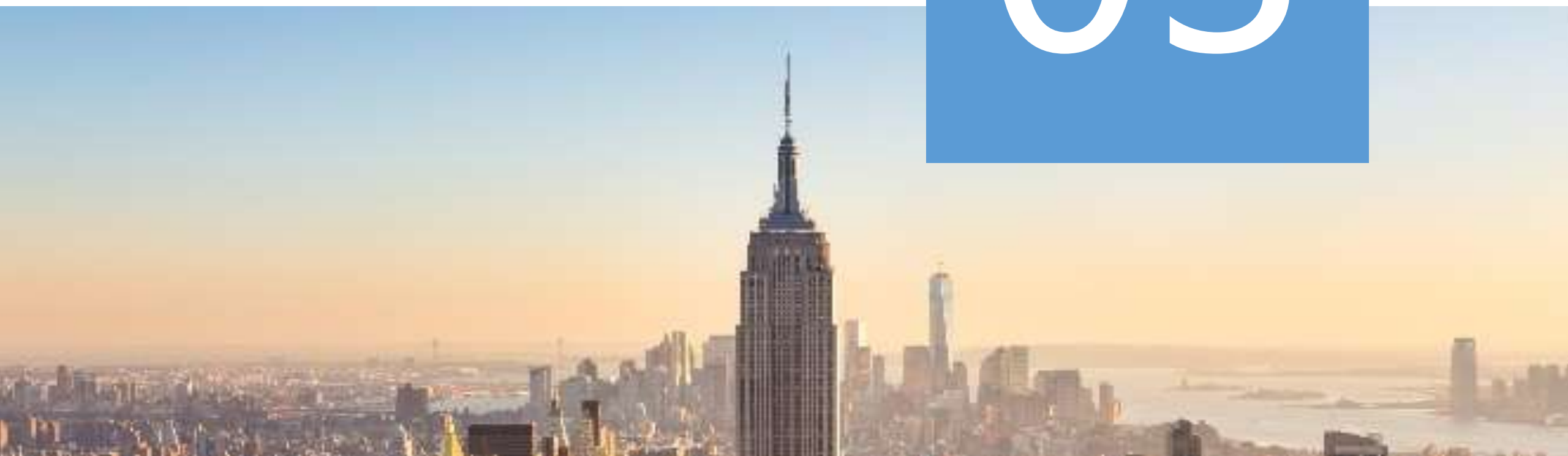
国内现货升水不断抬升，难改短期锌价弱势格局

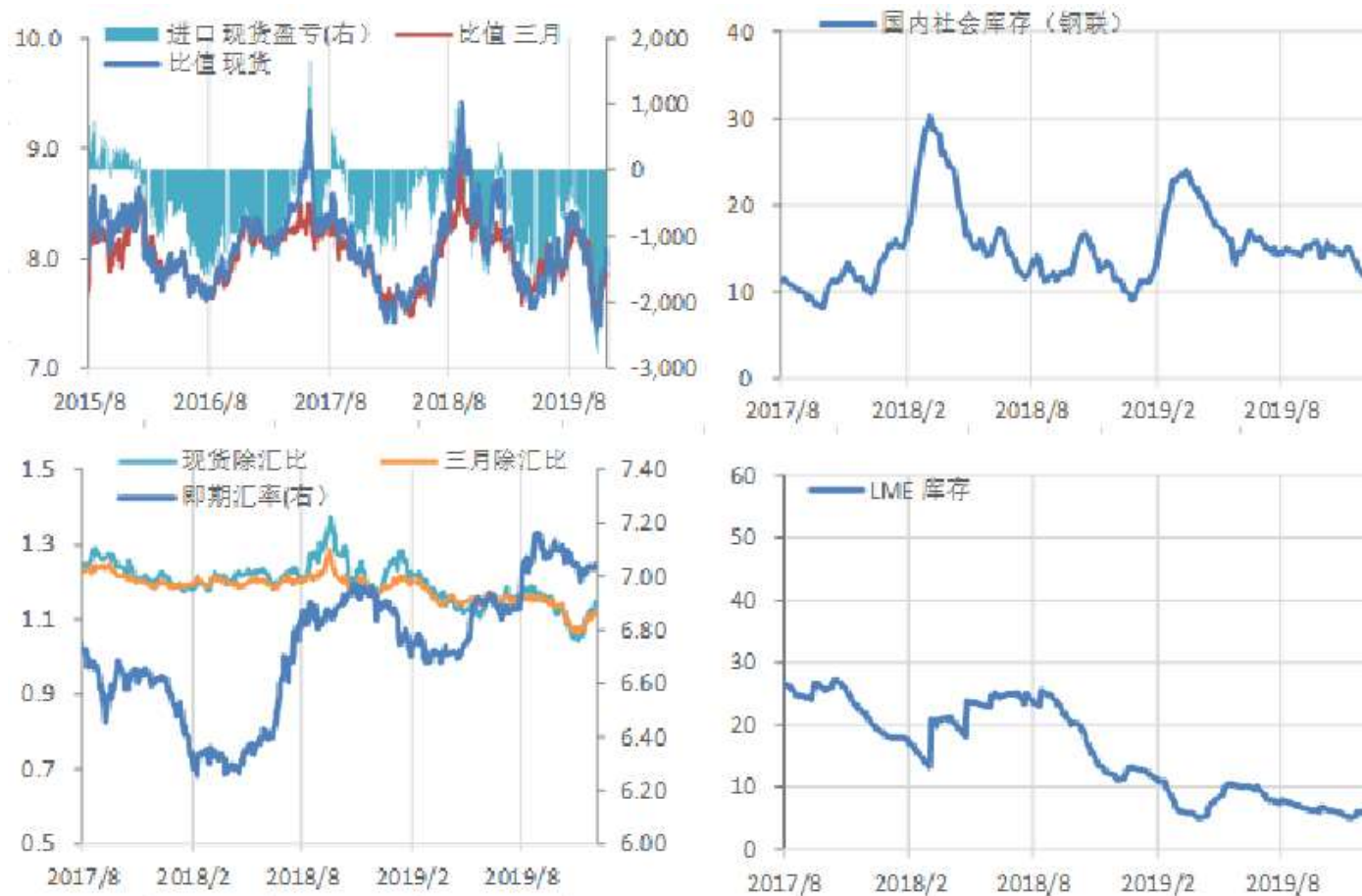
---

---

PART

03





**现货:**

上海市场: 市场货源紧缺, 持货商挺价意愿强, 下游多谨慎观望, 但贸易商存在恐慌收货情绪。

广东市场: 现货流通偏紧, 升水上涨, 买方多谨慎观望, 整体成交一般。

**期货:**

今日LME锌止跌微涨, 截止北京时间15:09, 3个月LME锌报2226.5美元/吨, 日涨0.59%。沪锌主力2001合约低开走高, 日内交投于17850-17675元/吨, 尾盘收17840元/吨, 较上一交易日收盘价涨0.14%; 成交量23.2万手, 日增18534万手; 持仓16.6万手, 日减12060手。基差扩至530元/吨; 沪锌2001-02月价差扩至140元/吨。



# 镍

沪镍大幅下挫，现货流通货源偏紧

---

---

PART

04





**现货:**

沪镍大幅下挫，提振下游补货需求，现货流通货源偏紧俏，升水有所抬升，但实际成交节奏并未大幅放大。

**期货:**

周三LME镍延续跌势，截至北京时间16:13，3个月伦镍报13190美元/吨，日跌1.27%。沪镍主力2002合约五连阴，日内最高108020元/吨，最低103360元/吨，收盘价104020元/吨，较上一交易日收盘价跌3.9%；成交量216.1万手，日增93.4万手；持仓40.1万手，日增38648手。基差扩至4230元/吨；沪镍2001-2002月价差扩至220元/吨。

# 铅

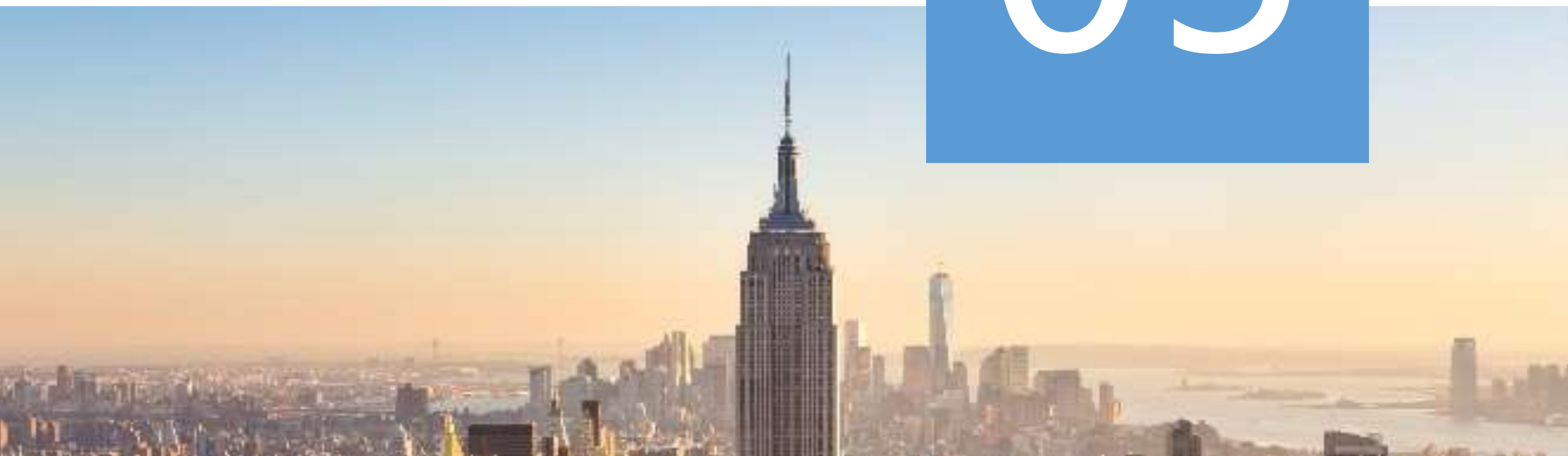
消费乏力市场累库持续，资金推动铅价持续走低

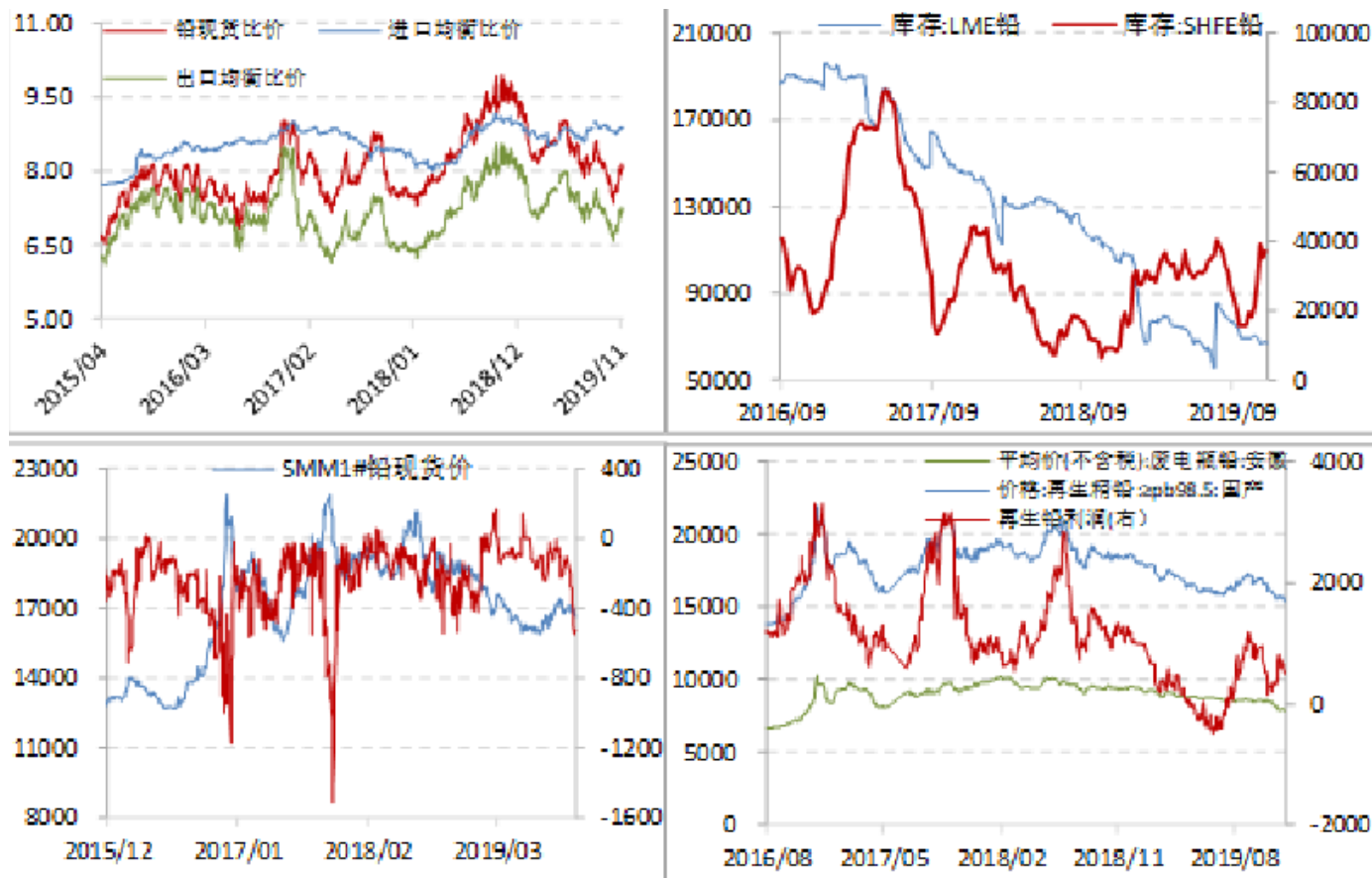
---

---

PART

05





**现货:**

流通货源有限，持货商挺价出货，下游多刚需采购，散单市场成交未有起色。

**期货:**

今日LME铅止跌微涨，截止北京时间15:22，3个月LME铅报1902.5美元/吨，微涨0.29%。而沪铅主力2001合约延续弱势，日内交投于15100-14970元/吨，尾盘收15025元/吨，较上一交易日收盘价跌0.17%；成交量37204手，日减9812手；持仓78028手，日减1314手。基差缩窄至250元/吨；沪铅2001-02月价差扩至90元/吨。

# 免责声明

除非另有说明，本报告的著作权属广州中色物联网有限公司（以下简称：中色物联）。未经中色物联书面授权，任何人不得更改或以任何方式发送、复制或传播此报告的全部或部分材料、内容。除非另有说明，此报告中使用的所有商标、服务标记及标记均为中色物联的商标、服务标记及标记。中色物联不会故意或有针对性的将此报告提供给对研究报告传播有任何限制或有可能导致中中色物联违法的任何国家、地区或其它法律管辖区域。

此报告所载的全部内容仅作参考之用。此报告的内容不构成对任何人的投资建议，且中色物联不因接收人收到此报告而视其为客户。

中色物联认为此报告所载资料的来源和观点的出处客观可靠，但中色物联不担保其准确性或完整性。中色物联不对因使用此报告及所载材料而造成的损失承担任何责任。此报告不应取代个人的独立判断。中色物联可提供与本报告所载资料不一致或有不同结论的报告。本报告和上述报告仅反映编写人的不同设想、见解及分析方法。本报告所载的观点并不代表中色物联或任何其附属或联营公司的立场。

此报告不构成投资、法律、会计或税务建议，且不担保任何投资及策略适合阁下。此报告并不构成给予阁下的私人咨询建议。

中色物联2019版权所有并保留一切权利。



更多资讯尽在中色易购微信公众号，欢迎扫码关注我们！