

2019

12.12 周四

中色物联

# 中色日报

从我们的中色日报中找到你的答案

# 今日

## 焦点

- 1、美联储如预期维持利率不变，不过鲍威尔表示，除非看到通胀持续大幅度上升，否则美联储不会加息。
- 2、一家大型覆铜板生产企业发出涨价通知，涨价原因为覆铜板原料长期维持高位，工厂生产成本高居不下。
- 3、美联储如预期维持利率不变，不过鲍威尔表示，除非看到通胀持续大幅度上升，否则美联储不会加息。
- 4、澳大利亚铝土矿公司计划2019年在塔斯马尼亚地区生产大约4.5万吨铝土矿，低于2018年的7.5万吨左右。
- 6、美联储维持联邦基金利率目标区间在1.50%-1.75%不变，同时维持超额准备金利率在1.55%不变，并维持贴现利率在2.25%不变，均符合市场的普遍预期。
- 7、美联储如预期维持利率不变，不过鲍威尔表示，除非看到通胀持续大幅度上升，否则美联储不会加息。
- 8、亚市美元指数于低位震荡，现交投于97.064，微跌0.019%。



# 铜

广东市场活跃度转差，导致升水下跌

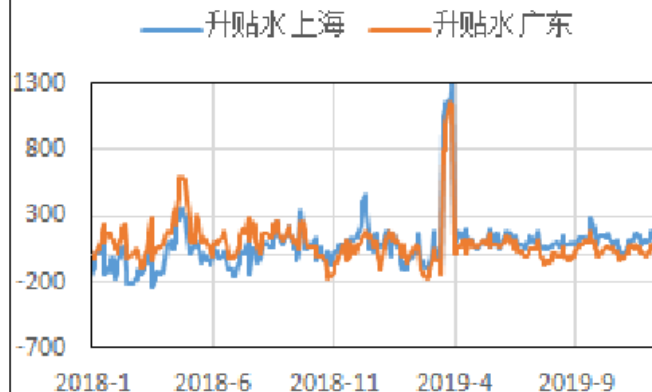
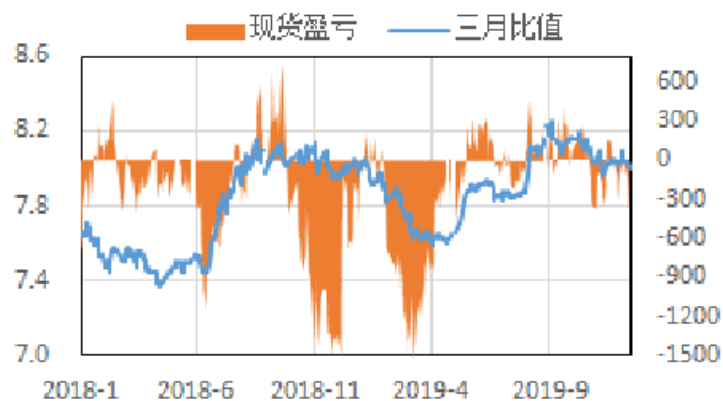
---

---

PART

01





**现货:**

上海市场: 现货升贴水: **好铜+30, 平水铜+10**; 现货情况: 铜价高交投难展开, 贸易商虽有收获意愿, 但期待贴水货源难以达到心仪, 供需更易陷入对峙僵局中。

广东市场: 现货升贴水: **好铜+80, 平水铜+30**; 现货情况: 今日现货交投氛围转差, 现货升水承压下跌。

**期货:**

周四LME铜震荡运行, 截至北京时间15:15, 3个月伦铜报6139美元/吨, 日跌0.09%。沪铜主力2002合约上行遇阻, 日内最高49360元/吨, 最低48950元/吨, 收盘价49030元/吨, 较上一交易日收盘价涨0.04%; 成交量22.20手, 日增1796手; 持仓28.10万手, 日减3884手。基差扩大至-125元/吨; 沪铜2001-2002月价差扩大至-120元/吨。

# 铝

铝价回落，现货成交一般

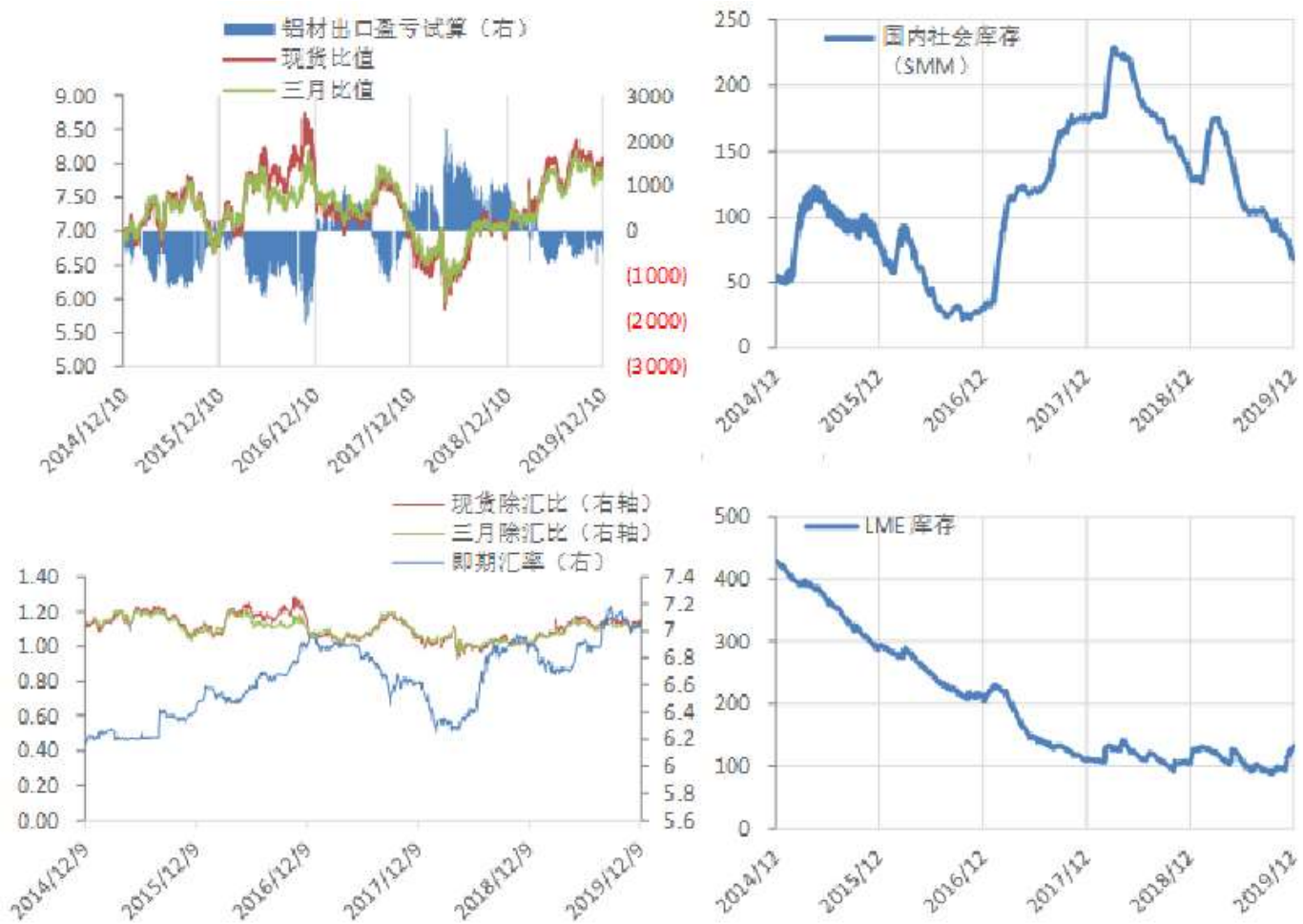
---

---

PART

02





**现货:**

上海市场: 持货商积极出货, 中间商接货意愿下降, 而下游备货积极性提升, 整体成交一般。

广东市场: 市场货源充足, 接货情绪一般, 整体交投一般。

**期货:**

周四LME铝震荡续涨, 截至北京时间15: 15, 3个月伦铝报1765.5美元/吨, 日涨0.34%。沪铝主力2002合约小幅回调, 日内最高13965元/吨, 最低13855元/吨, 收盘13880元/吨, 较上一交易日收盘价跌0.32%; 成交量93430手, 日减31090手; 持仓22.06万手, 日增3796手。基差缩小至200元/吨; 沪铝2001-2002月价差维持在75元/吨。

# 锌

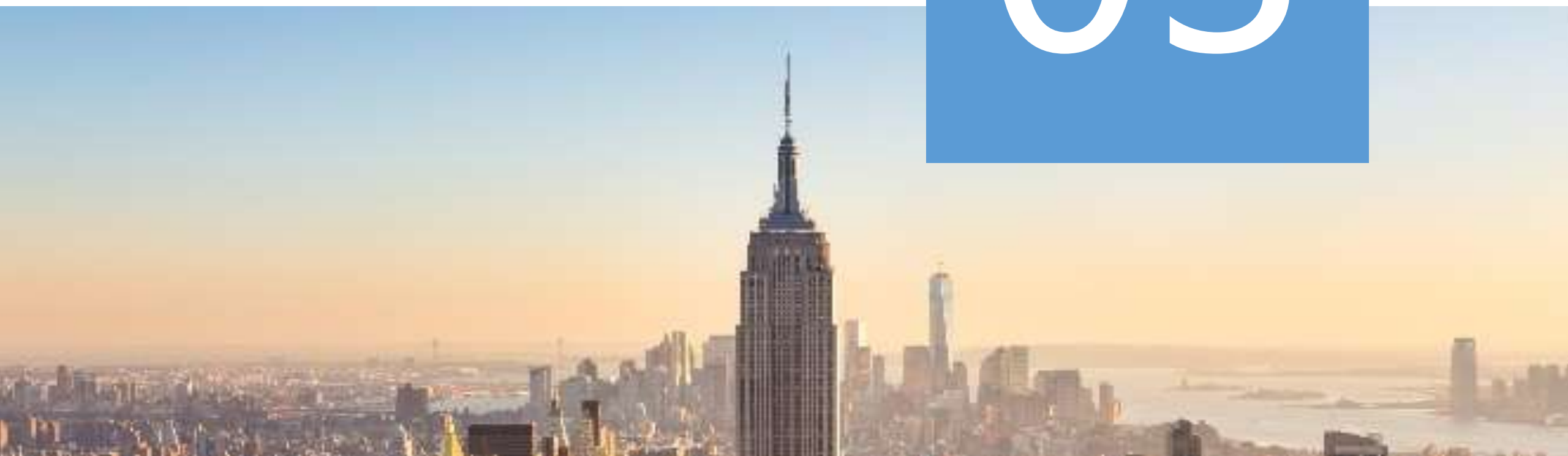
预期向现实靠拢，锌价震荡走低

---

---

PART

03





**现货:**

上海市场: 现货升水持续上行, 持货商出货放缓, 下游则因前日备货而以观望为主。

广东市场: 持货商积极出货, 接货商采购逐渐回暖, 整体成交较昨日好转。

**期货:**

今日LME锌震荡走高, 截止北京时间15:11, 3个月LME锌报2250美元/吨, 日涨1.03%。沪锌主力2002合约亦震荡上扬, 日内交投于18095-17830元/吨, 尾盘收18055元/吨, 较上一交易日收盘价涨1.15%; 成交量33.5万手, 日增73922手; 持仓21.7万手, 日减5398手。基差缩窄至405元/吨; 沪锌2001-02月价差缩窄至110元/吨。



# 镍

沪镍现货上涨，但升水回落明显

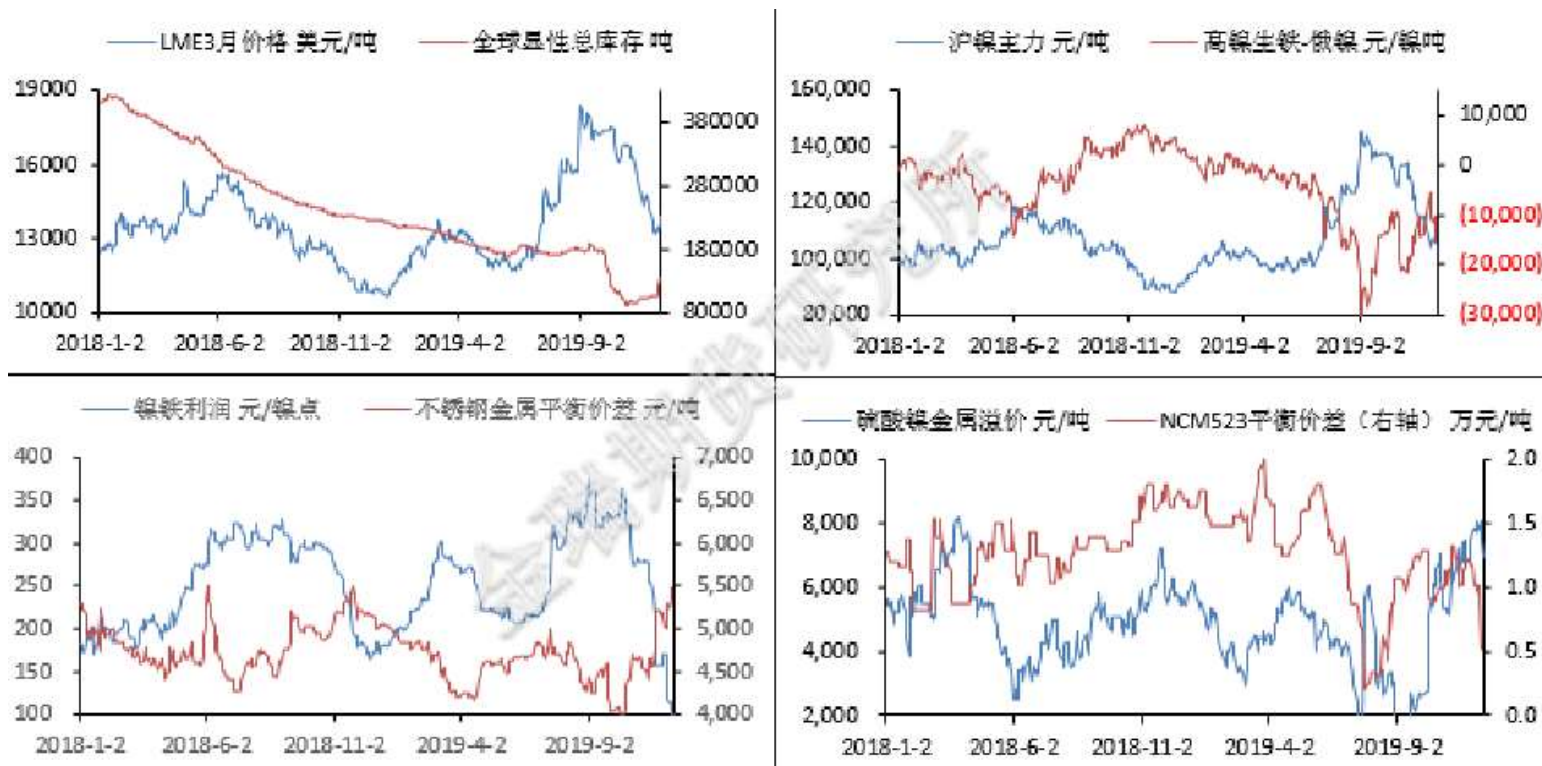
---

---

PART

04





**现货:**

沪镍继续走高，现货同样跟随上涨，但升水回落明显，部分贸易商存在出货压力主动调降升水出货，而下游不锈钢厂需求表现偏弱，整体现货成交依旧无明显好转。

**期货:**

周四LME镍震荡续涨，截至北京时间15:15，3个月伦镍报13945美元/吨，日涨0.72%。沪镍主力2002合约高开高走，日内最高110570元/吨，最低108380元/吨，收盘价110190元/吨，较上一交易日收盘价涨2.04%；成交量219.53万手，日减30086手；持仓35.07万手，日减38982手。基差缩小至1610元/吨；沪镍2002-2003月价差缩小至40元/吨。

# 铅

炼厂库存走低，价格波动趋缓，市场结构走强

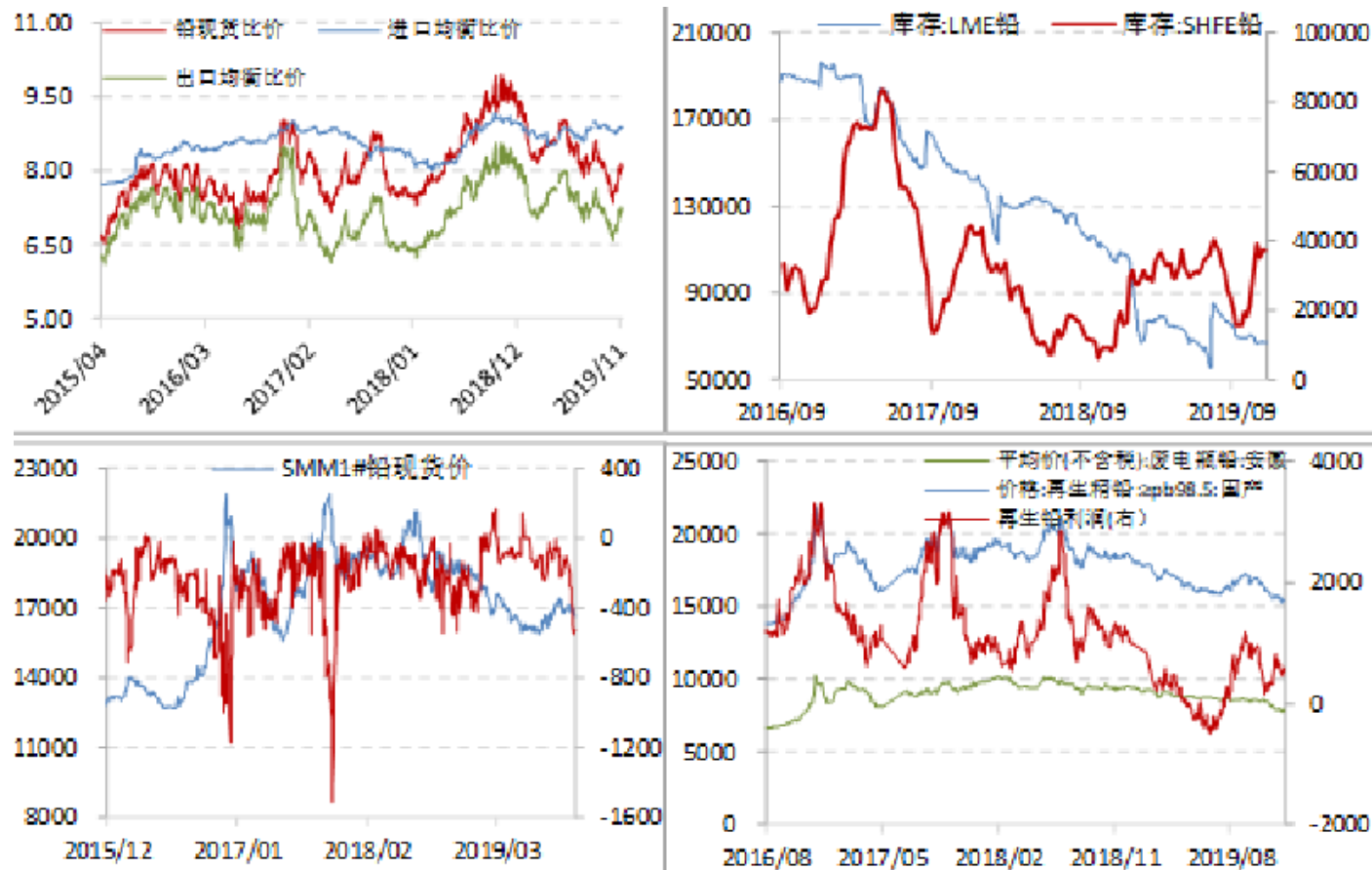
---

---

PART

05





**现货:**

持货商报价较少，下游采购分流，散单市场交投清淡。

**期货:**

今日LME铅震荡续涨，截止北京时间15:25，3个月LME铅报1943美元/吨，日涨0.47%。而沪铅主力2001合约亦震荡上行，日内交投于15315-15160元/吨，尾盘收15300元/吨，较上一交易日收盘价涨0.66%；成交量30536手，日减1484手；持仓61192手，日减4430手。基差缩窄至200元/吨；沪铅2001-02月价差微缩至140元/吨。

# 免责声明

除非另有说明，本报告的著作权属广州中色物联网有限公司（以下简称：中色物联）。未经中色物联书面授权，任何人不得更改或以任何方式发送、复制或传播此报告的全部或部分材料、内容。除非另有说明，此报告中使用的所有商标、服务标记及标记均为中色物联的商标、服务标记及标记。中色物联不会故意或有针对性的将此报告提供给对研究报告传播有任何限制或有可能导致中中色物联违法的任何国家、地区或其它法律管辖区域。

此报告所载的全部内容仅作参考之用。此报告的内容不构成对任何人的投资建议，且中色物联不因接收人收到此报告而视其为客户。

中色物联认为此报告所载资料的来源和观点的出处客观可靠，但中色物联不担保其准确性或完整性。中色物联不对因使用此报告及所载材料而造成的损失承担任何责任。此报告不应取代个人的独立判断。中色物联可提供与本报告所载资料不一致或有不同结论的报告。本报告和上述报告仅反映编写人的不同设想、见解及分析方法。本报告所载的观点并不代表中色物联或任何其附属或联营公司的立场。

此报告不构成投资、法律、会计或税务建议，且不担保任何投资及策略适合阁下。此报告并不构成给予阁下的私人咨询建议。

中色物联2019版权所有并保留一切权利。



更多资讯尽在中色易购微信公众号，欢迎扫码关注我们！