

2019

01.06 周一

中色物联

# 中色日报

从我们的中色日报中找到你的答案

# 今日

## 焦点

- 1、美国12月ISM制造业PMI录得47.2，不及预期的49，该数据为2009年6月以来最低。
- 2、伊朗宣布将不再遵守2015年伊核协议的任何限制。
- 3、IAI数据，中国11月铝产量预计288万吨，较10月份298万吨下降；中国11月氧化铝产量578万吨，较10月597万吨下降。
- 4、12月印尼镍铁产量29.1万吨，环比11月产量增加8.81%，据Mysteel预计，2020年1月印尼镍铁产量约30.11万吨。
- 5、亚市美元指数低开走高，现交投于96.849，微跌0.02%。
- 6、印尼首都发生水患，少量镍铁船只发船受阻。



# 铜

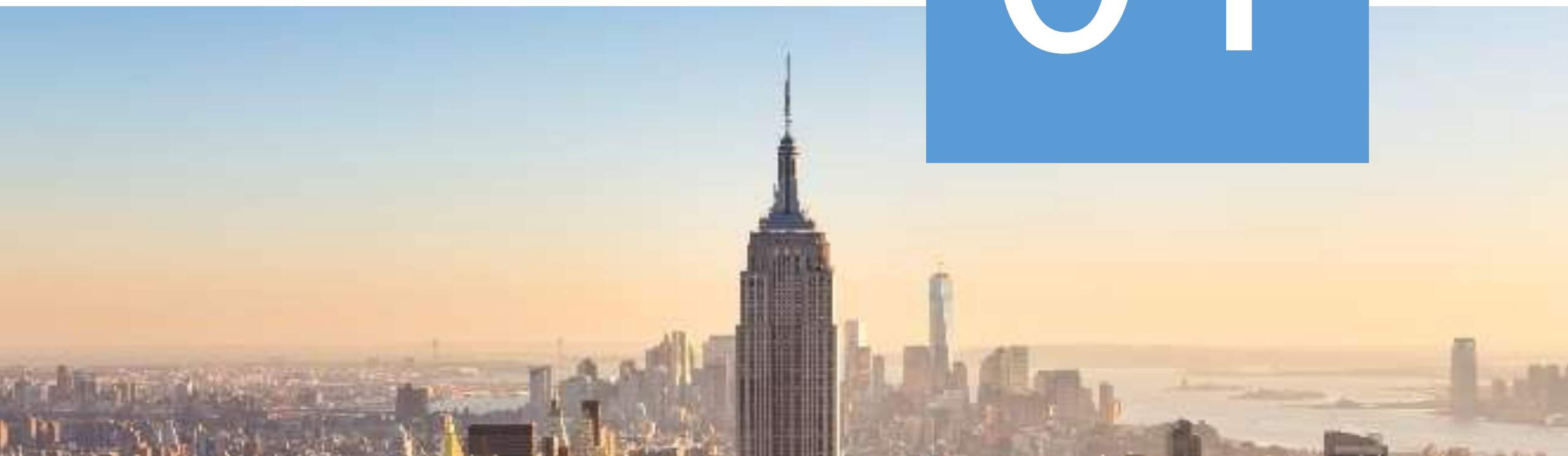
接货情绪回升，升贴水上涨

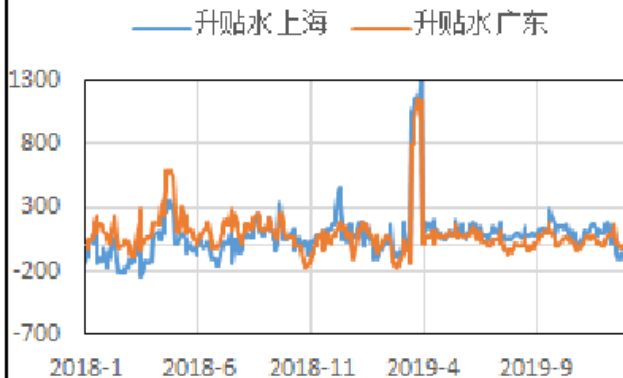
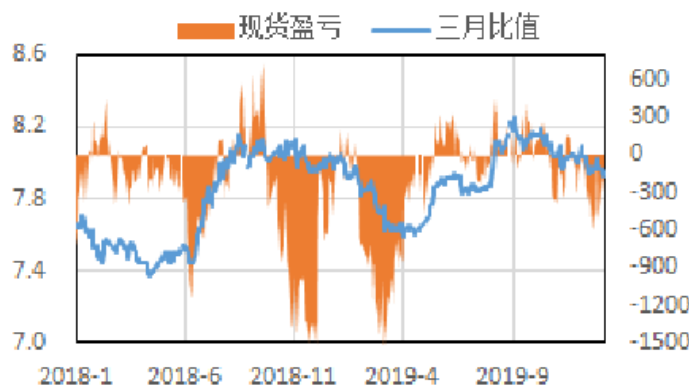
---

---

# PART

# 01





**现货:**

上海市场: 现货升贴水: **好铜+90, 平水铜+40**; 现货情况: 部分下游继上周五集中收货后继续逢低买盘, 市场成交较上周活跃度继续明显提升, 交投积极性提高。

广东市场: 现货升贴水: **好铜+20, 平水铜-10**; 现货情况: 今日市场接货情绪继续回升, 交投氛围不错, 升贴水出现回升。

**期货:**

周一LME铜承压下行, 截至北京时间15:00, 3个月伦铜报6130.5美元/吨, 日跌0.11%。沪铜主力2003合约低开回升, 日内最高49010元/吨, 最低48560元/吨, 收盘价48760元/吨, 较上一交易日收盘价跌0.29%; 成交量85974手, 日增4201手; 持仓11.28万手, 日增5294手。基差扩大至-30元/吨; 沪铜2002-2003月价差扩大至-110元/吨。

# 铝

价格、升水小幅下降，市场成交两地

---

---

PART

02





**现货:**

上海市场: 持货商出货量提高, 中间商亦接货积极, 而下游接货一般, 整体成交尚可。

广东市场: 市场流通货源宽松, 但下游采购积极性不高, 市场成交不佳。

**期货:**

周一LME铝先抑后扬, 截至北京时间16:30, 3个月伦铝报1816.5美元/吨, 日跌0.14%。沪铝主力2002合约上行遇阻, 日内最高14150元/吨, 最低14060元/吨, 收盘14105元/吨, 较上一交易日收盘价涨0.14%; 成交量61253手, 日减9581手; 持仓10.41万手, 日减6356手。基差缩小至435元/吨; 沪铝2002-2003月价差缩小至80元/吨。

# 锌

美伊对抗引发担忧，锌价承压受抑

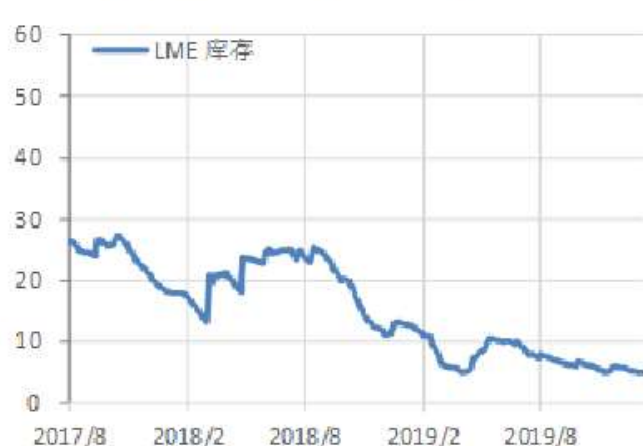
---

---

PART

03





**现货:**

上海市场: 市场收货积极挺较好, 持货商上调升水报价, 部分下游采购则谨慎观望, 整体交投活跃。

广东市场: 现货流通略紧, 市场采购积极性较高, 整体成交好于上周五。

**期货:**

今日LME锌震荡走高, 突破盘整格局。截止北京时间 15:05, 报2332.5美元/吨, 日涨0.97%。沪锌主力 2002合约低开反弹, 日内交投于18190-17635元/吨, 尾盘收18155元/吨, 较上一交易日收盘价涨2.25%; 成交量13.3万手, 日增35911手; 持仓64238手, 日减9974手。基差缩窄至55元/吨; 沪锌2002-03月价差微扩至45元/吨。



# 镍

沪镍弱勢震蕩，現貨高升水持續

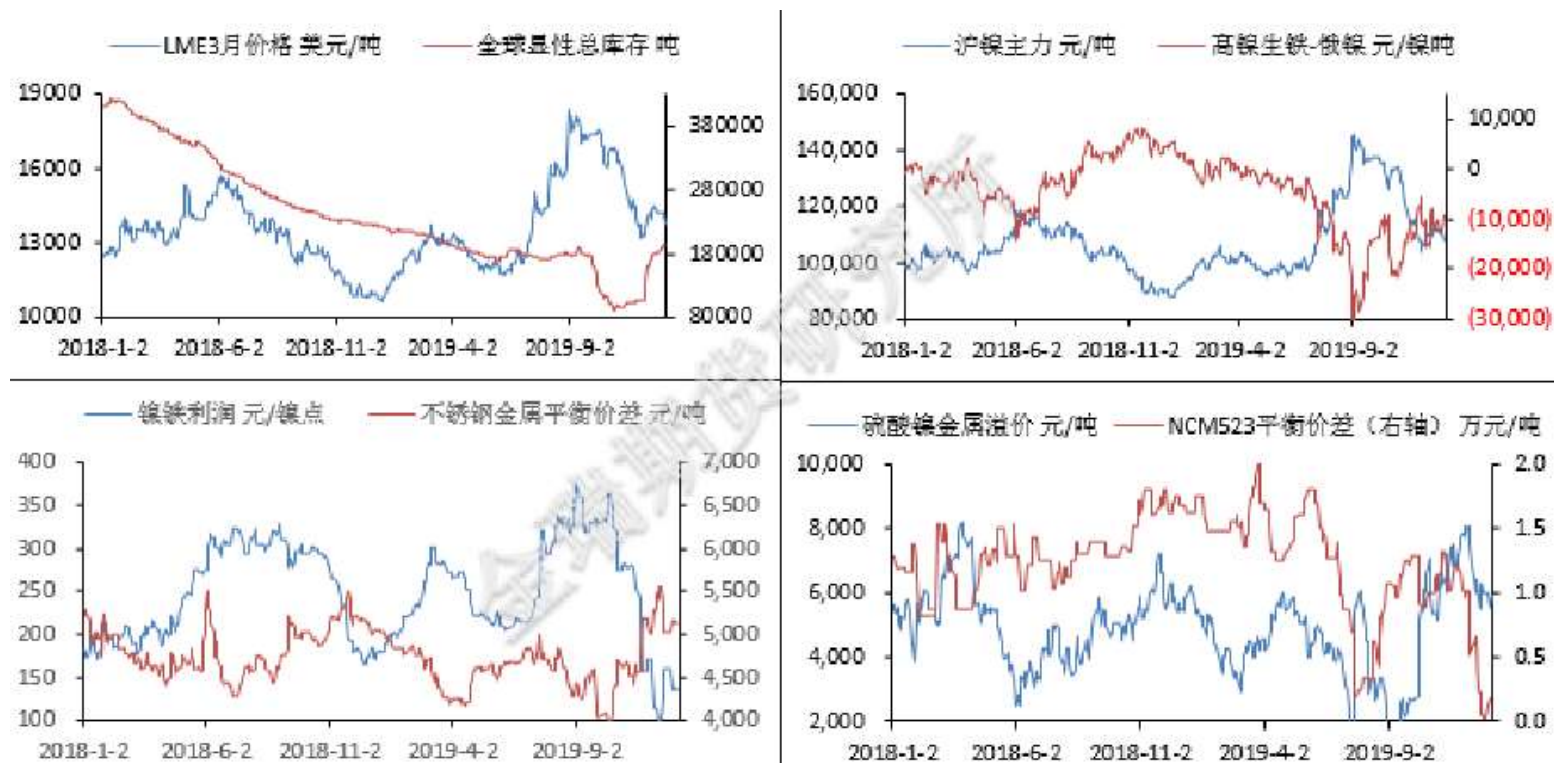
---

---

PART

04





**现货:**

沪镍弱势震荡，现货市场逢低接单增加，多为下游节前补库，市场活跃度环比改善，而金川镍货源依旧偏紧，现货高升水持续。

**期货:**

周一LME镍低开回升，截至北京时间15:00，3个月伦镍报13795美元/吨，日涨0.15%。沪镍主力2003合约低位震荡，日内最高108650元/吨，最低106810元/吨，收盘价108190元/吨，较上一交易日收盘价涨0.36%；成交量69.29万手，日减14.0万手；持仓15.02万手，日减7677手。基差缩小至2210元/吨；沪镍2002-2003月价差缩小至-410元/吨。

# 铅

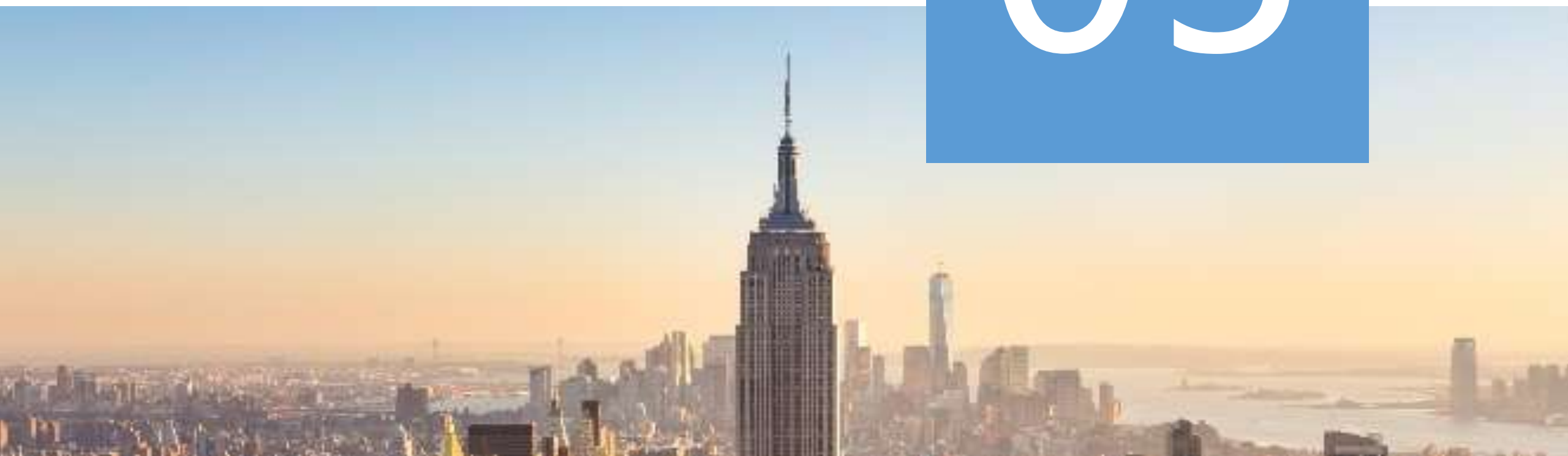
注销仓单大增令短期供应忧虑下降，近月结构坍塌，铅价重回弱勢

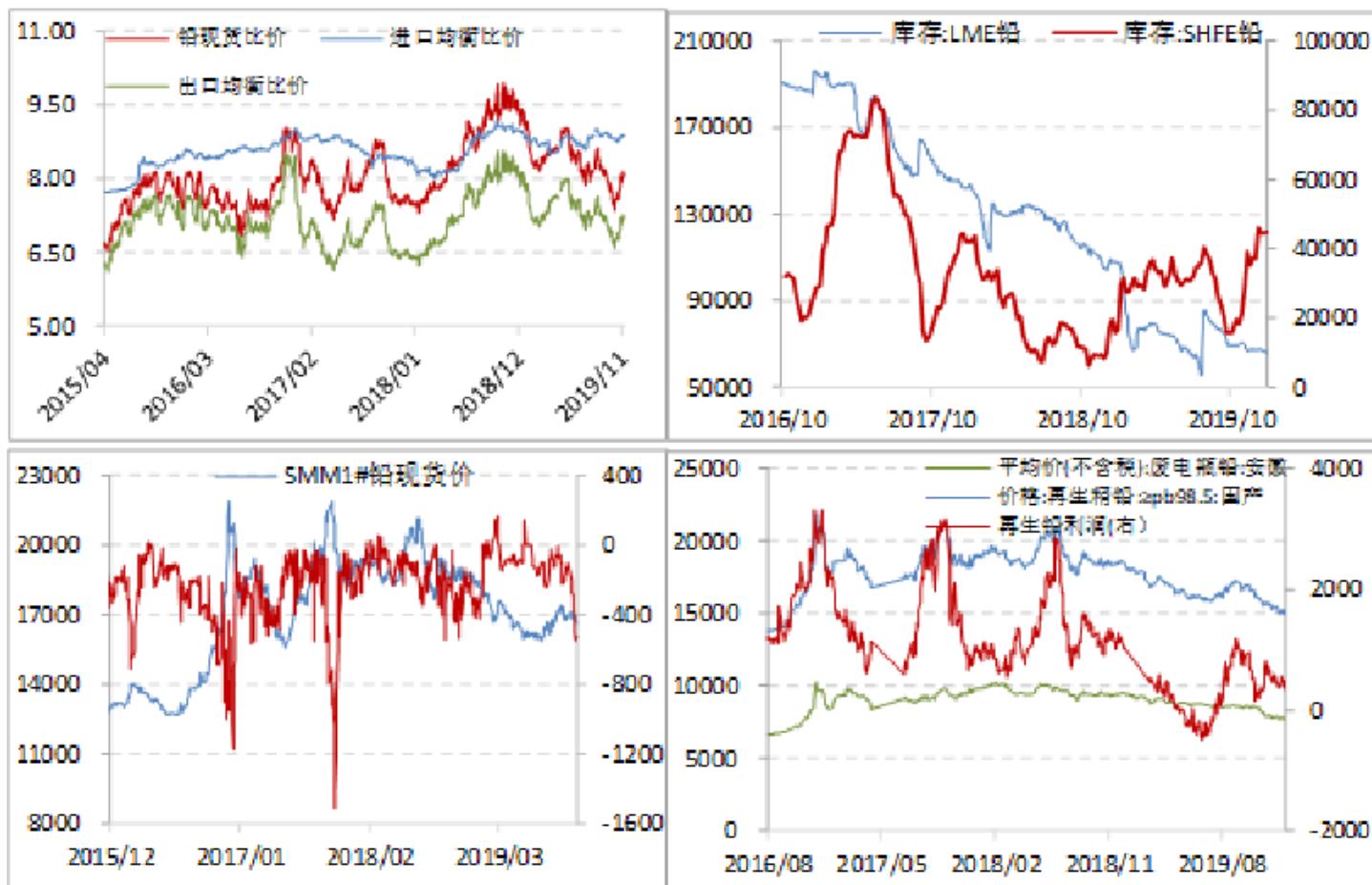
---

---

PART

05





**现货:**

持货商出货积极性尚可，下游逢低采购，部分偏向冶炼厂货源，市场成交活跃。

**期货:**

今日LME铅延续回调，截止北京时间15:23，报1910美元/吨，日跌0.26%。沪铅主力2002合约止跌走高，日内交投于14805-14575元/吨，尾盘收14755元/吨，较上一交易日收盘价涨1.1%；成交量27593手，日减3216手；持仓28816手，日减3216手。基差缩窄至20元/吨；沪铅2002-03月价差缩窄至-45元/吨。

# 免责声明

除非另有说明，本报告的著作权属广州中色物联网有限公司（以下简称：中色物联）。未经中色物联书面授权，任何人不得更改或以任何方式发送、复制或传播此报告的全部或部分材料、内容。除非另有说明，此报告中使用的所有商标、服务标记及标记均为中色物联的商标、服务标记及标记。中色物联不会故意或有针对性的将此报告提供给对研究报告传播有任何限制或有可能导致中中色物联违法的任何国家、地区或其它法律管辖区域。

此报告所载的全部内容仅作参考之用。此报告的内容不构成对任何人的投资建议，且中色物联不因接收人收到此报告而视其为客户。

中色物联认为此报告所载资料的来源和观点的出处客观可靠，但中色物联不担保其准确性或完整性。中色物联不对因使用此报告及所载材料而造成的损失承担任何责任。此报告不应取代个人的独立判断。中色物联可提供与本报告所载资料不一致或有不同结论的报告。本报告和上述报告仅反映编写人的不同设想、见解及分析方法。本报告所载的观点并不代表中色物联或任何其附属或联营公司的立场。

此报告不构成投资、法律、会计或税务建议，且不担保任何投资及策略适合阁下。此报告并不构成给予阁下的私人咨询建议。

中色物联2019版权所有并保留一切权利。



更多资讯尽在中色易购微信公众号，欢迎扫码关注我们！